

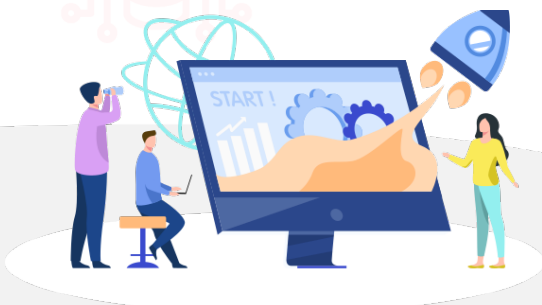


FORMATION 2024

Developer



Qlik Sense



 **Objectifs de la formation**

Qlik Sense Developer

Cette formation Qlik Sense Developer est dédiée à la connexion aux sources de données, l'optimisation, la manipulation et la transformation des données, les modélisations associatives, l'utilisation de fichiers QVD, la plateforme de développement...

- Effectuer des analyses avancées avec Qlik Sense
- Créer des modèles de données Qlik Sense
- Résoudre les problématiques de modélisation et corriger les scripts d'intégration
- Transformer les données
- Résoudre les clés synthétiques et les références circulaires
- Maîtriser les fonctions avancées de l'éditeur de scripts de chargement de données
- Ajouter des dimensions et des calculs d'indicateurs dans les librairies utilisateurs
- Ajouter des visualisations de base

4.8/5

 **Publics concernés**

- Architectes de Données
- Concepteurs d'applications décisionnelles Qlik Sense
- Développeurs et utilisateurs Qlik Sense

 **Pré-requis**

Pas de pré-requis nécessaire.

 **Méthodes mobilisées**

- Support de formation, fichier d'installation et fichiers sources (Excel, Texte).

 **Modalités d'évaluation**

- Exercices pratiques, questionnaires à choix multiples (Format Google Form).

 **Évaluation moyenne des personnes formées**

Animation : 4,84/5

Contenu : 4,76/5





Programme de la formation

JOUR 1

Matin (9h-12h30)

1. Architecture

- Introduction à la formation et présentation des objectifs
- Présentation de Qlik
- Principe d'associativité

2. Concepts clés

- Description du hub
- Data préparation du script
- L'éditeur du script

3. Génération du script

- Introductions de base
- Connexion aux sources de données (dossier ou BDD)
- Création d'un modèle simple
- Ajout de nouvelles tables
- Chargement des données
- Analyse du modèle de données

Après-midi (13h30 - 17h)

4. Fonctions avancées

- Jointures
- Nettoyage des tables (Fonctions Exists, Left keep...)
- Les différents types de LOAD
- Table calendrier
- Variables de script



Programme de la formation

JOUR 2

Matin (9h-12h30)

5. Exercice pratique sur une nouvelle base

- Concepts de base
- Clés composées
- Table de mappage

6. Fichiers de données QVD

- Format
- Création
- Utilisation (chargement optimisé)
- Chargement incrémental

Après-midi (13h30 - 17h)

7. Amélioration des applications

- Supprimer les boucles
- Concaténation de tables
- Table creuse ou table de liens

8. Administration

- Gestion de la sécurité : Section Access
- Planification des rechargements
- Tour de table avec le formateur
- Questionnaire d'évaluation des acquis



Évaluation de la formation

- Interrogation personnalisée durant la session de formation (à l'oral en fonction du contexte)
- Ainsi qu'une évaluation en fin de formation sous forme de QMC via googleform



Sanction de la formation

- Émargement, attestation de fin de formation ainsi qu'une enquête de satisfaction des stagiaires sur l'organisation, la pédagogie, les méthodes et supports utilisés



Accessibilité

Agence de Lille

63 rue de l'abbé Bonpain
59700 Marcq en Baroeul

Agence de Paris

6 place Jean-Zay
92300, Levallois-Perret



Quelques formateurs

- **Lille** : Emmanuel
- **Paris** : Hocine, Benjamin



Délais d'accès

- La proposition commerciale, pour être acceptée, doit être signée au moins 10 jours avant le début de la formation.
- Le délai de mise en place de la formation est habituellement de 2 à 3 semaines (en moyenne)
- La date de début de formation la plus appropriée est envisagée en fonction de vos besoins
- Des dates de session peuvent également être planifiées par avance dans notre calendrier de formation



Afin de nous assurer que les moyens de présentation de formation puissent être adaptés à vos besoins spécifiques, vous pouvez contacter :

Pour Lille : Marine Brujan via notre mail contact@decideom.fr ou au +33 3 28 38 74 95

Pour Paris : Hédia Ben Harbi via notre mail contact@decideom.fr ou au +33 1 58 56 60 52



DecideOm

Contactez-nous



Lille : 03.28.38.74.95
Paris : 01.58.56.60.51



contact@decideom.fr

www.decideom.fr

