

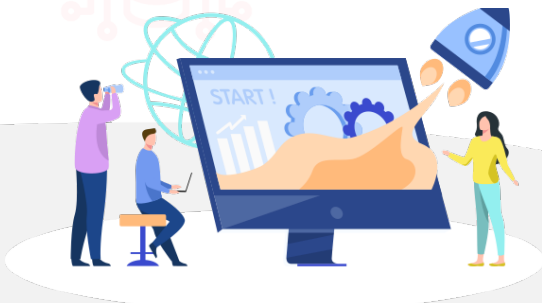


FORMATION 2024

Qlik Sense Full



Qlik Sense



Objectifs de la formation

Qlik Sense Full

Cette formation présente les bases pour se connecter aux sources de données, les transformer afin d'obtenir un modèle de données optimisé.

- Importer des tables et les associer
- Créer des modèles de données Qlik Sense
- Transformer les données
- Résoudre les problématiques de modélisation

Sur cette base, vous pourrez ensuite créer des tableaux de bord dynamiques, explorer la librairie complète d'indicateurs et visualisations Qlik Sense, et réaliser votre premier « story telling » interactif...

- Effectuer des analyses avancées avec Qlik Sense
- Identifier les types de données et expliquer leurs interprétations visuelles
- Concevoir et créer des visualisations Qlik Sense, afin de les partager avec d'autres utilisateurs
- Prendre en compte les concepts fondamentaux de « Data Vizualisation » dans la conception de vos applications Qlik Sense
- Utiliser les meilleures pratiques de conception de visualisations Qlik Sense basées sur la perception et la cognition humaine
- Utiliser le « Story Telling » pour présenter vos analyses
- Tirer profit du « responsive design » pour développer des visualisations adaptables sur tous périphériques à taille d'écran variable

Publics concernés

- Architectes de Données
- Concepteurs d'applications décisionnelles Qlik Sense
- Développeurs et utilisateurs Qlik Sense

Pré-requis

Pas de pré-requis nécessaire.

Méthodes mobilisées

- Support de formation, fichier d'installation et fichiers sources (Excel, Texte).

Modalités d'évaluation

- Exercices pratiques, questionnaires à choix multiples (Format Google Form).

Évaluation moyenne des personnes formées

Animation : **4,77/5**



Contenu : **4,7/5**





Programme de la formation

JOUR 1

Matin (9h-12h30)

1. Architecture

- Introduction à la formation et présentation des objectifs
- Présentation de Qlik
- Principe d'associativité

2. Concepts clés

- Description du hub
- Data préparation du script
- L'éditeur du script

3. Génération du script

- Introductions de base
- Connexion aux sources de données (dossier ou BDD)
- Création d'un modèle simple
- Ajout de nouvelles tables
- Chargement des données
- Analyse du modèle de données

Après-midi (13h30 - 17h)

4. Fonctions avancées

- Jointures
- Nettoyage des tables (Fonctions Exists, Left keep...)
- Les différents types de LOAD
- éviter les tables synthétiques
- Supprimer les boucles



Programme de la formation

JOUR 2

Matin (9h-12h30)

5. Exercices pratique sur la nouvelle base

- Concepts de base
- Clés composées
- Table de mappage

6. Fichiers de données QVD

- Format
- Création
- Utilisation (chargement optimisé)
- Chargement incrémental

Après-midi (13h30 - 17h)

7. Concepts clés de Qlik Sense

- Vue d'ensemble d'une application et présentations des raccourcis
- Les masters items
- Les dimensions et les mesures
- L'édition d'un onglet
- Les sélections et la recherche intelligente

8. Visualisations

- Créations des différents types d'objets (histogramme, graphique combiné, volet de filtres, jauges, KPI, graphique courbe, cartes, secteur, tableau croisé dynamique, nuage de points, tableau simple, zone de texte et image, treemap)
- Définition des propriétés



FORMATION QLIK SENSE

Qlik Sense Full



Programme de la formation

JOUR 3

Matin (9h-12h30)

9. Tableau

- Tableaux simples
- Tableaux croisés dynamiques

Après-midi (13h30 - 17h)

11. La cartographie

- Carte de points
- Carte de zone

10. Amélioration des applications

- Les expressions
- Créer un titre dynamique
- Créer une nouvelle mesure
- Créer une expression de couleur basée sur une condition
- Le set analysis
- Les variables

12. Le partage d'informations

- Les favoris
- Les récits
- Le responsive design
- Publier une application



Évaluation de la formation

- Interrogation personnalisée durant la session de formation (à l'oral en fonction du contexte)
- Ainsi qu'une évaluation en fin de formation sous forme de QMC via googleform



Sanction de la formation

- Émargement, attestation de fin de formation ainsi qu'une enquête de satisfaction des stagiaires sur l'organisation, la pédagogie, les méthodes et supports utilisés



Accessibilité

Agence de Lille

63 rue de l'abbé Bonpain
59700 Marcq en Baroeul

Agence de Paris

6 place Jean Zay
92300, Levallois-Perret



Quelques formateurs

- **Lille** : Emmanuel
- **Paris** : Hocine, Benjamin



Délais d'accès

- La proposition commerciale, pour être acceptée, doit être signée au moins 10 jours avant le début de la formation.
- Le délai de mise en place de la formation est habituellement de 2 à 3 semaines (en moyenne)
- La date de début de formation la plus appropriée est envisagée en fonction de vos besoins
- Des dates de session peuvent également être planifiées par avance dans notre calendrier de formation



Afin de nous assurer que les moyens de présentation de formation puissent être adaptés à vos besoins spécifiques, vous pouvez contacter :

Pour Lille : Marine Brujan via notre mail contact@decideom.fr ou au +33 3 28 38 74 95

Pour Paris : Hédia Ben Harbi via notre mail contact@decideom.fr ou au +33 1 58 56 60 52



Contactez-nous



Lille : 03.28.38.74.95
Paris : 01.58.56.60.51



contact@decideom.fr

www.decideom.fr

