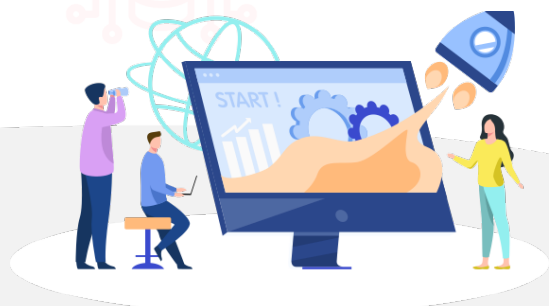




## FORMATION 2024

# Semarchy!



## Objectifs de la formation

- **Maîtriser** l'installation et l'architecture de la solution Semarchy xDI
- **Organiser** l'interface graphique
- **Connaître** les connexions et reverse des technologies
- **Savoir** développer des projets
  - Développement de mappings
  - Test et exécution
  - Développement de process
- **Connaître** le développement XML et Webservices
- **Aborder** les notions de développement avancé
- **Maîtriser** la mise en production

## Publics concernés

- Développeurs
- Chefs de projet spécialisés décisionnel

## Pré-requis

Connaissance d'au moins un ETL. Bonne connaissance des bases de données (langage SQL). Pratique des projets d'intégration de

## Méthodes mobilisées

- Support de formation, fichier d'installation et fichiers sources (Excel, Texte).

## Modalités d'évaluation

- Exercices pratiques, questionnaires à choix multiples (Format Google Form).

## Évaluation moyenne des personnes formées

4.6/5





## Programme de la formation

### JOUR 1

#### Matin (9h-12h30)

#### 1.

- **Introduction aux fondamentaux de l'intégration de données**
  - Rappel de l'historique, des principes généraux d'intégration de données, de bases de données,...
- **Démarrage de l'environnement et prise en main de l'outil**
  - Rappel des prérequis, possibilité d'installation live, comprendre l'interface et ses possibilités,...
- **Création du projet de formation**
  - Appréhender les concepts de métadonnées, l'organisation du workspace
  - Reverse des métadonnées de formation
- **Import des templates et rappels des fondamentaux de l'ingénierie dirigées par les modèles**
- **Réalisation du premier mapping alimentant une table à partir d'un fichier plat**
  - Explication des différentes étapes de constitution
  - Explication des différentes étapes d'exécution
  - Visualisation du résultat
- **Création d'un mapping avec filtre**
  - Analyse du résultat
  - Visualisation du code généré
  - Visualisation des erreurs

#### Après-midi (13h30-17h00)

#### 2.

- **Création d'un mapping avec filtre et multi-cible**
  - Analyse du résultat
  - Visualisation du code généré
- **Explication du exist/not exist et des champs calculés**
- **Création d'un mapping avec des expressions complexes**
  - Définition des règles métiers
  - Analyse de l'exécution
  - Optimisation du mapping
  - Analyse de l'exécution
- **Création d'un mapping avec jointures**
  - Appréhender le concept de jointure
  - Définition de la clé fonctionnelle
  - Exécution d'une règle métier à l'insertion seulement
- **Création d'un mapping avec jointures externes**
  - Appréhender le concept de jointures externes
  - Définition de la règle de jointure
- **Création de champs calculés**
  - Usages
- **Fonctions définies par l'utilisateur**
  - Création
  - Utilisation
- **Détection des rejets**
  - Définition des rejets et historique de la Data Quality
  - Création des contraintes de rejet
  - Analyse des résultats
- **Création d'un mapping avec dédoublonnage**
  - Mise en place du dédoublonnage
- **Mutualisation des transformations**
  - Modification d'un mapping existant
  - Choix des datatypes



## Programme de la formation

### JOUR 2

Matin (9h-12h30)

#### 3.

- **Création d'un mapping avec calcul d'agrégats**
- **Ajout de contraintes supplémentaires**
- **Métadonnée de type requête**
  - Définition d'une métadonnée de type requête
  - Utilisation
- **Automatisation de l'alimentation du Datamart**
  - Présentation des process
  - Création d'un process d'orchestration général
    - Création du process général
    - Ajout d'étape vide
    - Ajout de la désactivation/réactivation des contraintes de bases de données
    - Ajout de valeur par défaut
    - Création d'un fichier de rapport d'exécution
- **Utilisation de Scripting**
- **Utilisation des variables de sessions**

Après-midi (13h30-17h00)

#### 4.

- **Travailler avec le XML**
- **Travailler avec les Web Services (utilisation de paramètres)**
- **Explication des paramètres et des variables Set**
- **Les notions de configurations, de package et de deliveries**



## Programme de la formation

### JOUR 3

Matin (9h-12h30)

#### 5.

- **Semarchy xDI Analytics**
  - Administration et configuration
  - Suivi de sessions
  - Déploiement
- **Présentation de la documentation Semarchy xDI, du forum, get started**
- **Présentation de projets en entreprise, bonnes pratiques, ce qui peut être fait**
- **Exercice complémentaire 1 (utilisation du bind et execute delivery)**

Après-midi (13h30-17h00)

#### 6.

- **Exercice complémentaire (Condition d'exécution et type de link)**
- **Exercice complémentaire 3**



## Évaluation de la formation

- Interrogation personnalisée durant la session de formation (à l'oral en fonction du contexte)
- Ainsi qu'une évaluation en fin de formation sous forme de QMC via googleform



## Sanction de la formation

- Émargement, attestation de fin de formation ainsi qu'une enquête de satisfaction des stagiaires sur l'organisation, la pédagogie, les méthodes et supports utilisés



## Accessibilité

### Agence de Lille

63 rue de l'abbé Bonpain  
59700 Marcq en Baroeul

### Agence de Paris

6 place Jean-Zay  
92300, Levallois-Perret



## Quelques formateurs

- Cyrille
- Clément



## Délais d'accès

- La proposition commerciale, pour être acceptée, doit être signée au moins 10 jours ouvrés avant le début de la formation
- Le délai de mise en place de la formation est habituellement de 2 à 3 semaines (en moyenne)
- La date de début de formation la plus appropriée est envisagée en fonction de vos besoins
- Des dates de session peuvent également être planifiées par avance dans notre calendrier de formation



Afin de nous assurer que les moyens de présentation de formation puissent être adaptés à vos besoins spécifiques, vous pouvez contacter :

**Pour Lille :** Marine Brujan via notre mail [contact@decideom.fr](mailto:contact@decideom.fr) ou au +33 3 28 38 74 95

**Pour Paris :** Hédia Ben Harbi via notre mail [contact@decideom.fr](mailto:contact@decideom.fr) ou au +33 1 58 56 60 52



**DecideOm**

# Contactez-nous



**Lille** : 03.28.38.74.95  
**Paris** : 01.58.56.60.51



[contact@decideom.fr](mailto:contact@decideom.fr)

[www.decideom.fr](http://www.decideom.fr)

