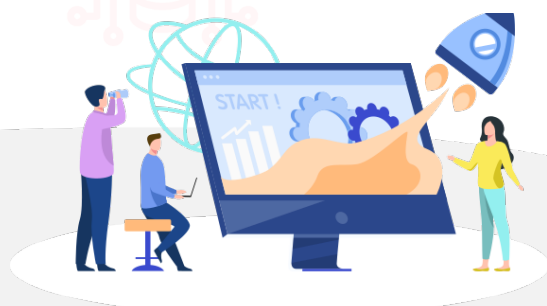




# FORMATION 2024



Formation avancée





### Objectifs de la formation

#### QlikView Avancé

La formation QlikView avancée s'adresse aux expérimentés pour découvrir les fonctionnalités poussées en design et développement

- Identifier les avantages et utilisation du Set Analysis
- Utiliser la bonne expression du Set Analysis
- Débogage et correctif de l'expression du Set Analysis
- Utilisation d'autres expressions (Hiérarchy, Aggr...)
- Validation des données et des résultats
- Identification du modèle de données avancé
- Explication du concept de stockage de données QlikView
- Mise en place des techniques de tuning



### Publics concernés

- Administrateurs système
- Architectes système
- Administrateurs QlikView



### Pré-requis

Aucun pré-requis nécessaire.



### Évaluation moyenne des personnes formées

Cette formation n'ayant pas été suffisamment délivrée en 2021, il n'est pas possible de ressortir une notation moyenne pour cette formation.



**1 JOUR**



## Programme de la formation

### 1 Introduction

- Présentation des thèmes abordés
- Rappel des principes de base Qlik

### 2 Fonctions avancées

- Création de bracket avec la fonction Class
- Calcul d'agrégat avec Aggr
- Mot clé total pour les calculs de sous totaux
- Set analysis : rappels et fonctions avancées (P, E, ...)
- Alternate State

### 3 Script avancé

- Création de QVD
- Chargement optimisé, incrémental
- IntervalMatch
- Crosstable
- Création de variable de script
- Table de mappage

### 4 Sécurité

- Section Access
- Réduction de données

### 5 Modélisation

- Optimisation du modèle
- Gestion des tables multi faits :
- Table creuse
- Table de liens



## Évaluation de la formation

- Interrogation personnalisée durant la session de formation (à l'oral en fonction du contexte)
- Ainsi qu'une évaluation en fin de formation sous forme de QMC via googleform



## Sanction de la formation

- Émargement, attestation de fin de formation ainsi qu'une enquête de satisfaction des stagiaires sur l'organisation, la pédagogie, les méthodes et supports utilisés



## Accessibilité

### Agence de Lille

63 rue de l'abbé Bonpain  
59700 Marcq en Baroeul

### Agence de Paris

6 place Jean Zay  
92300, Levallois-Perret



## Quelques formateurs

- **Lille** : Emmanuel, Valentin
- **Paris** : Hocine, Benjamin



## Délais d'accès

- Le délai de mise en place de la formation est habituellement de 2 à 3 semaines (en moyenne)
- La date de début de formation la plus appropriée est envisagée en fonction de vos besoins
- Des dates de session peuvent également être planifiées par avance dans notre calendrier de formation



Afin de nous assurer que les moyens de présentation de formation puissent être adaptés à vos besoins spécifiques, vous pouvez contacter :

**Pour Lille** : Marine Brujan via notre mail [contact@decideom.fr](mailto:contact@decideom.fr) ou au +33 3 28 38 74 95

**Pour Paris** : Hédia Ben Harbi via notre mail [contact@decideom.fr](mailto:contact@decideom.fr) ou au +33 1 58 56 60 52



DecideOm

**Contactez-nous**



Lille : 03.28.38.74.95  
Paris : 01.58.56.60.51



[contact@decideom.fr](mailto:contact@decideom.fr)

[www.decideom.fr](http://www.decideom.fr)

