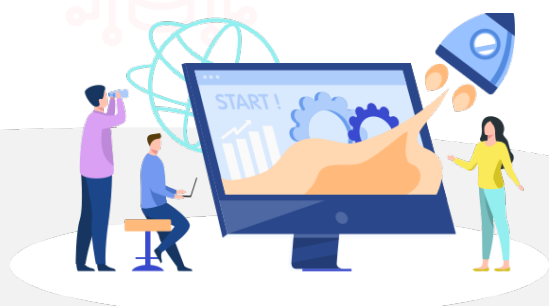




# FORMATION 2024



Formation débutant



### **Objectifs de la formation**

A partir d'exemples pratiques sur des applications Tableau Software, créez en quelques minutes vos tableaux de bord dynamiques, utilisez les différents types de représentations graphiques de données et partagez vos analyses...

- Présentation de l'environnement de travail
- Connexion aux données
- Hiérarchies, groupes et ensembles
- Interaction avec le design
- Tableau de bord
- Publication des analyses
- Portail Tableau Servers

### **Publics concernés**

- Décideurs et utilisateurs métiers
- Concepteurs d'applications décisionnelles
- Développeurs et utilisateurs Tableau

### **Pré-requis**

Connaissance de base d'un tableur (Excel...).

### **Méthodes mobilisées**

- Support de formation, fichier d'installation et fichiers sources (Excel, Texte).

### **Modalités d'évaluation**

- Exercices pratiques, questionnaires à choix multiples (Format Google Form).

### **Évaluation moyenne des personnes formées**

Cette formation n'ayant pas été suffisamment délivrée en 2021, il n'est pas possible de ressortir une notation moyenne pour cette formation.



## Programme de la formation

### JOUR 1

Matin (9h30-12H)

#### 1.

- Introduction
- Fonctionnement de l'outil
- Données en direct ou extrait
- Connexion à des fichiers Microsoft Excel
- Modélisation et préparation des données
- Création de champs calculés

Après-midi (13h30-17H)

#### 2.

- Création des différentes visualisations de base
- Affichage de plusieurs indicateurs à la fois
- Options de formatage : police, couleurs, taille, etc...
- Modification des étiquettes et infobulles
- Calculs de table
- Connexion à une base Microsoft Access

### JOUR 2

Matin (9h30-12H)

#### 3.

- Exercices de rappel
- Union de plusieurs sources de données
- Hiérarchies/groupes/ensembles

Après-midi (13h30-17H)

#### 4.

- Filtres/Paramètres/Actions
- Publication sur Tableau Server/Cloud
- Création et mise en page des tableaux de bord
- Découverte du portail

# FORMATION TABLEAU

Formation débutant



## Évaluation de la formation

- Interrogation personnalisée durant la session de formation (à l'oral en fonction du contexte)
- Ainsi qu'une évaluation en fin de formation sous forme de QMC via googleform



## Sanction de la formation

- Émargement, attestation de fin de formation ainsi qu'une enquête de satisfaction des stagiaires sur l'organisation, la pédagogie, les méthodes et supports utilisés



## Accessibilité

### Agence de Lille

63 rue de l'abbé Bonpain  
59700 Marcq en Baroeul

### Agence de Paris

6 place Jean-Zay  
92300, Levallois-Perret



## Quelques formateurs

- **Lille** : Noé
- **Paris** : Chloé



## Délais d'accès

- La proposition commerciale, pour être acceptée, doit être signée au moins 10 jours ouvrés avant le début de la formation
- Le délai de mise en place de la formation est habituellement de 2 à 3 semaines (en moyenne)
- La date de début de formation la plus appropriée est envisagée en fonction de vos besoins
- Des dates de session peuvent également être planifiées par avance dans notre calendrier de formation



Afin de nous assurer que les moyens de présentation de formation puissent être adaptés à vos besoins spécifiques, vous pouvez contacter :

**Pour Lille** : Marine Brujan via notre mail [contact@decideom.fr](mailto:contact@decideom.fr) ou au +33 3 28 38 74 95

**Pour Paris** : Hédia Ben Harbi via notre mail [contact@decideom.fr](mailto:contact@decideom.fr) ou au +33 1 58 56 60 52



**DecideOm**

# Contactez-nous



Lille : 03.28.38.74.95  
Paris : 01.58.56.60.51



[contact@decideom.fr](mailto:contact@decideom.fr)

[www.decideom.fr](http://www.decideom.fr)

