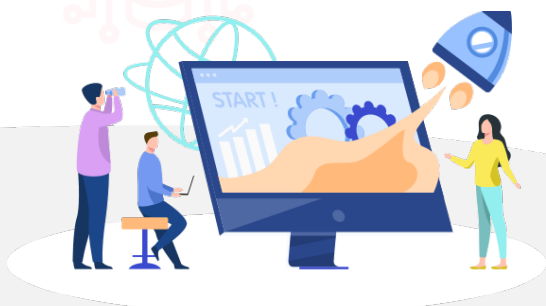




# FORMATION 2023



## Objectifs de la formation

Le cours aborde la création de rapports basés sur plusieurs applications QlikView et Qlik Sense, les options de distribution aux utilisateurs et aux groupes et les options de planification :

- Installer NPrinting sur un seul noeud
- Créer dans NPrinting des rapports adoptant divers formats Microsoft Office, HTML et Pixel Perfect
- Créer des rapports à partir de plusieurs sources
- Lier des utilisateurs à des rapports
- Configurer des tâches de rapport et de distribution
- S'abonner à des rapports

## Publics concernés

- Décideurs et utilisateurs métiers
- Concepteurs d'applications décisionnelles
- Développeurs et utilisateurs QlikView et/ou Qlik Sense

## Pré-requis

Connaître QlikView ou Qlik Sense.

## Méthodes mobilisées

- Support de formation, fichier d'installation et fichiers sources (Excel, Texte).

## Modalités d'évaluation

- Exercices pratiques, questionnaires à choix multiples (Format Google Form).

## Évaluation moyenne des personnes formées

Animation : 4,95/5

Contenu : 5/5





## Programme de la formation

### 1 Présentation de l'outil (30 min)

- Qu'est-ce que c'est
- Comment cela s'interface avec Qlik

### 4 Diffusion du rapport (1h)

- Mapping, filtre, jointure, agrégation, routine

### 2 Création d'un premier rapport basique (1h30)

- Format PPTX
- Gestion des images

### 5 Administration de Qlik NPrinting (1h)

### 3 Création d'un second rapport complexe (2h)

- Format Excel, TCD...

### 6 Troubleshooting, question/réponse (1h)

À chaque étape, le discours se base notamment sur l'expérience et les retours des collaborateurs et des clients. En conséquence, il se peut que certaines options ne soient pas abordées car non-pertinentes.



## Évaluation de la formation

- Interrogation personnalisée durant la session de formation (à l'oral en fonction du contexte)
- Ainsi qu'une évaluation en fin de formation sous forme de QMC via googleform



## Sanction de la formation

- Émargement, attestation de fin de formation ainsi qu'une enquête de satisfaction des stagiaires sur l'organisation, la pédagogie, les méthodes et supports utilisés



## Accessibilité

### Agence de Lille

63 rue de l'abbé Bonpain  
59700 Marcq en Baroeul

### Agence de Paris

6 place Jean-Zay  
92300, Levallois-Perret



## Quelques formateurs

- Emmanuel



## Délais d'accès

- Le délai de mise en place de la formation est habituellement de 2 à 3 semaines (en moyenne)
- La date de début de formation la plus appropriée est envisagée en fonction de vos besoins
- Des dates de session peuvent également être planifiées par avance dans notre calendrier de formation



Afin de nous assurer que les moyens de présentation de formation puissent être adaptés à vos besoins spécifiques, vous pouvez contacter :

**Pour Lille :** Marine Brujan via notre mail [contact@decideom.fr](mailto:contact@decideom.fr) ou au +33 3 28 38 74 95

**Pour Paris :** Hédia Ben Harbi via notre mail [contact@decideom.fr](mailto:contact@decideom.fr) ou au +33 1 58 56 60 52



**DecideOm**

# Contactez-nous



Lille : 03.28.38.74.95  
Paris : 01.58.56.60.51



[contact@decideom.fr](mailto:contact@decideom.fr)

[www.decideom.fr](http://www.decideom.fr)

