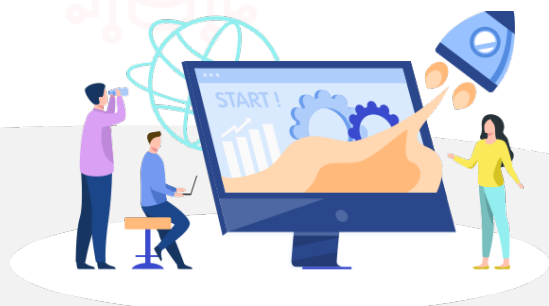




FORMATION 2024

talend
A Qlik Company

Data Integration



 **Objectifs de la formation**

- **Comprendre** la philosophie des ETL
- **Découvrir** l'environnement de développement
- **Développer** les premiers flux
- **Transformer** et gérer les données
- **Manipuler** une base de données
- **S'initier** aux composants avancés et aux boucles
- **Debugger** et déployer des jobs en production

 **Publics concernés**

- Informaticiens ayant besoin d'implémenter des flux de données inter-applications ou devant alimenter un entrepôt de données.
- Informaticiens souhaitant découvrir l'outil

 **Pré-requis**

Le public assistant à la formation devra être familiarisé avec le langage SQL ainsi que les modèles relationnels d'architecture de tables de base de données. Javas non requis mais souhaité.

 **Méthodes mobilisées**

- Support de formation, fichier d'installation et fichiers sources (Excel, Texte).

 **Modalités d'évaluation**

- Exercices pratiques, questionnaires à choix multiples (Format Google Form).

 **Évaluation moyenne des personnes formées**

Animation : **4,82/5**



Contenu : **4,67/5**





Programme de la formation

JOUR 1

Matin

1 Présentation Générale

- Concept ETL
- Talend et son écosystème

Après-midi

3 Utiliser les composants d'entrée/sortie et métadonnées

- Comment récupérer, définir et utiliser des métadonnées et schémas
 - métadonnées et rôle du référentiel Talend
- Exemples sur différents types de source de données :
- Fichier
 - Base de données > potentiel focus sur l'as400 ici.

2 Installation, paramétrage et présentation du studio

- Présentation de l'interface du studio et du «lexique» talend : job, composant, métadonnée, routine...
- Présentation du référentiel Talend : ajout/suppression, import/export d'éléments au sein du studio, versionnement.
- Présentation de la palette de composants et familles de composants
- Présentation de la logique de construction d'un flux ETL

4 Transformer et enrichir ses données

- Mapping, filtre, jointure, agrégation, routine



Programme de la formation

JOUR 2

Matin

5

Gestion des variables de contexte

- Création de contextes et groupe de contextes
- Manipulation des contextes dans les jobs et le référentiel

6

Suivre l'exécution des jobs

- Au sein de studio > outils et stratégie de «debug
- En dehors de studio > gestion des logs, stratégie de gestion d'erreur, rejets d'intégration

Après-midi

7

Déployer des jobs

- Déploiement et planification de jobs
- Gestion des environnements

8

Focus sur quelques bonnes pratiques

- Stratégie de log
- Stratégie de rejet
- Stratégie de reprise sur erreur
- Documentation et design de jobs
- Ordonnancement des processus ETL



Évaluation de la formation

- Interrogation personnalisée durant la session de formation (à l'oral en fonction du contexte)
- Ainsi qu'une évaluation en fin de formation sous forme de QMC via googleform



Sanction de la formation

- Émargement, attestation de fin de formation ainsi qu'une enquête de satisfaction des stagiaires sur l'organisation, la pédagogie, les méthodes et supports utilisés



Accessibilité

Agence de Lille

63 rue de l'abbé Bonpain
59700 Marcq en Baroeul

Agence de Paris

6 place Jean-Zay
92300, Levallois-Perret



Quelques formateurs

- **Christophe**



Délais d'accès

- Le délai de mise en place de la formation est habituellement de 2 à 3 semaines (en moyenne)
- La date de début de formation la plus appropriée est envisagée en fonction de vos besoins
- Des dates de session peuvent également être planifiées par avance dans notre calendrier de formation



Afin de nous assurer que les moyens de présentation de formation puissent être adaptés à vos besoins spécifiques, vous pouvez contacter :

Pour Lille : Marine Brujan via notre mail contact@decideom.fr ou au +33 3 28 38 74 95

Pour Paris : Hédia Ben Harbi via notre mail contact@decideom.fr ou au +33 1 58 56 60 52



DecideOm

Contactez-nous



Lille : 03.28.38.74.95
Paris : 01.58.56.60.51



contact@decideom.fr

www.decideom.fr

